



Intervenir en présence d'animaux

16 Octobre 2024 - CHC Liège



A woman with dark hair in a bun, wearing a blue police uniform, is shown in profile, gently petting a white goat. The scene is outdoors with a blurred background of trees and foliage. A large teal rectangular overlay is centered over the image, containing the word 'INTRODUCTION' in white, bold, uppercase letters. The woman's uniform has a circular logo on the sleeve and the word 'Police' written below it.

INTRODUCTION

01

INTRODUCTION

Ville de Liège

Procédure de saisie

02

INTRODUCTION

Projet BALEN et partenariat

Apprendre à travailler ensemble

03

ANIMAL RESCUE TEAM

Michael Robert – Zone de secours Hesbaye

Présentation du service

04

VETERINAIRES URGENTISTES SECOURS ET CATASTROPHES “VUSC”

Hugues Guyot – ULiège

Présentation des VUSC

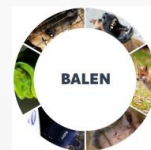
05

EXPERTISE NAC

Gaetan Doppagne

L'expertise qui permet d'assurer la sécurité

SOMMAIRE



BE-In ASBL

06

SPW DARGNE – UNITE DU BIEN-ETRE ANIMAL

Elisabeth Bernard – Inspectrice vétérinaire

Présentation du service

07

BRIGADE CANINE ZP LIEGE

Présentation du service

08

ZP LIEGE – TASK FORCE ZONALE

Marc Wathieu – Inspecteur

Présentation du service

09

SRPA LIEGE – ANIMAL SANS TOI...T – UWPA

Fabrice Renard

Présentation des associations et projets.

10

VIDEOS EXERCICES INTEGRES

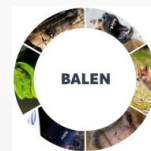
Tous

11

SURPRISE !

Un projet pédagogique très réel...

SOMMAIRE



BE-In ASBL



PARTENARIAT



D1 Presentation Animals Rescue Team

ZONE DE SECOURS HESBAYE





PRESENTATION

Nom : Michael Robert

Unité : Conseiller technique

Expérience :

- 20 ans de carrière
- 13 ans dans le domaine animalier

Fonctions:

- Responsable dispatching
- Responsable communication
- Responsable recrutement





Nom de l'Unité : Animal Rescue Team

Description de l'Unité: L'Animal Rescue Team (ART) est une unité d'intervention spéciale composée de pompiers hautement qualifiés et équipés pour intervenir dans toutes les situations impliquant des animaux de toutes espèces, qu'ils soient victimes ou représentent un risque pour la population ou l'environnement.

Son personnel est sélectionné parmi les pompiers les plus expérimentés et spécialisés dans le domaine animalier.

Toutes les zones de secours ne disposent pas nécessairement de ce type d'équipe spécialisée.





Utilité :

L'ART revêt une importance capitale en fournissant un appui sur le terrain lors des situations les plus critiques et dangereuses.

Son intervention rapide et efficace permet de réduire les risques pour les intervenants tout en assurant une prise en charge rapide et respectueuse du bien-être animal.

De plus, par le biais de leur conseiller technique, l'ART est en mesure de prodiguer des conseils aux agents sur le terrain concernant les identifications et les procédures à suivre.

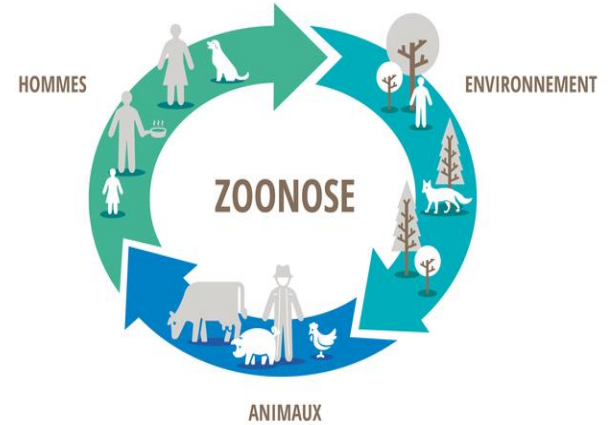




➤ **Risques sanitaires (maladies et infections) :**

Un animal peut-être..

- porteur d'une maladie qui risque de contaminer vos propres animaux une fois votre garde terminée
- porteur d'une maladie transmissible et contaminant l'espèce humaine (vous ou votre famille)





Les risques encourus au cours de ces sorties sont nombreux :





Pourquoi une unité spécialisée dans les animaux ?

Arrêté royal modifiant l'arrêté royal du 10 juin 2014 déterminants les missions et les tâches de sécurité civile exécutées par les zones de secours et par les unités opérationnelles de la protection civile

- Animal dangereux,
- Sauvetage petit animal en danger urgent,
- Sauvetage gros animal en danger (urgent) ou à l'eau,
- Appui logistique et appui à la gestion de crise,
- Incidents biologique (épizooties) dans le cadre d'un plan d'urgence, **transport d'animaux morts**, désinfection,
- Assistance technique à la demande de la police et des autorités judiciaires





Circulaire ministérielle du 11 juillet 2012 relative aux nouveaux animaux de compagnie.

Les animaux étant considérés juridiquement comme un bien appartenant aux personnes et compte tenu des dispositions relevées ci-dessus, la compétence des pompiers pour le sauvetage d'animaux et en particulier les N.A.C. est établie.

Les N.A.C. peuvent en effet constituer un danger pour les personnes mais également pour eux-mêmes lorsqu'ils sont en dehors de leur milieu naturel.





En tant que zone de secours, il est crucial de comprendre l'importance de nos interventions impliquant des animaux.

Ces sauvetages jouent un rôle essentiel dans la sécurité et le bien-être animal.

Les interventions présentent des défis uniques et des risques pour les intervenants, notamment en termes de maladies zoonotiques, de blessures et de sécurité publique.

C'est pourquoi des unités spécialisées ont vu le jour pour répondre à ces missions spécifiques, permettant une intervention efficace et sûre.

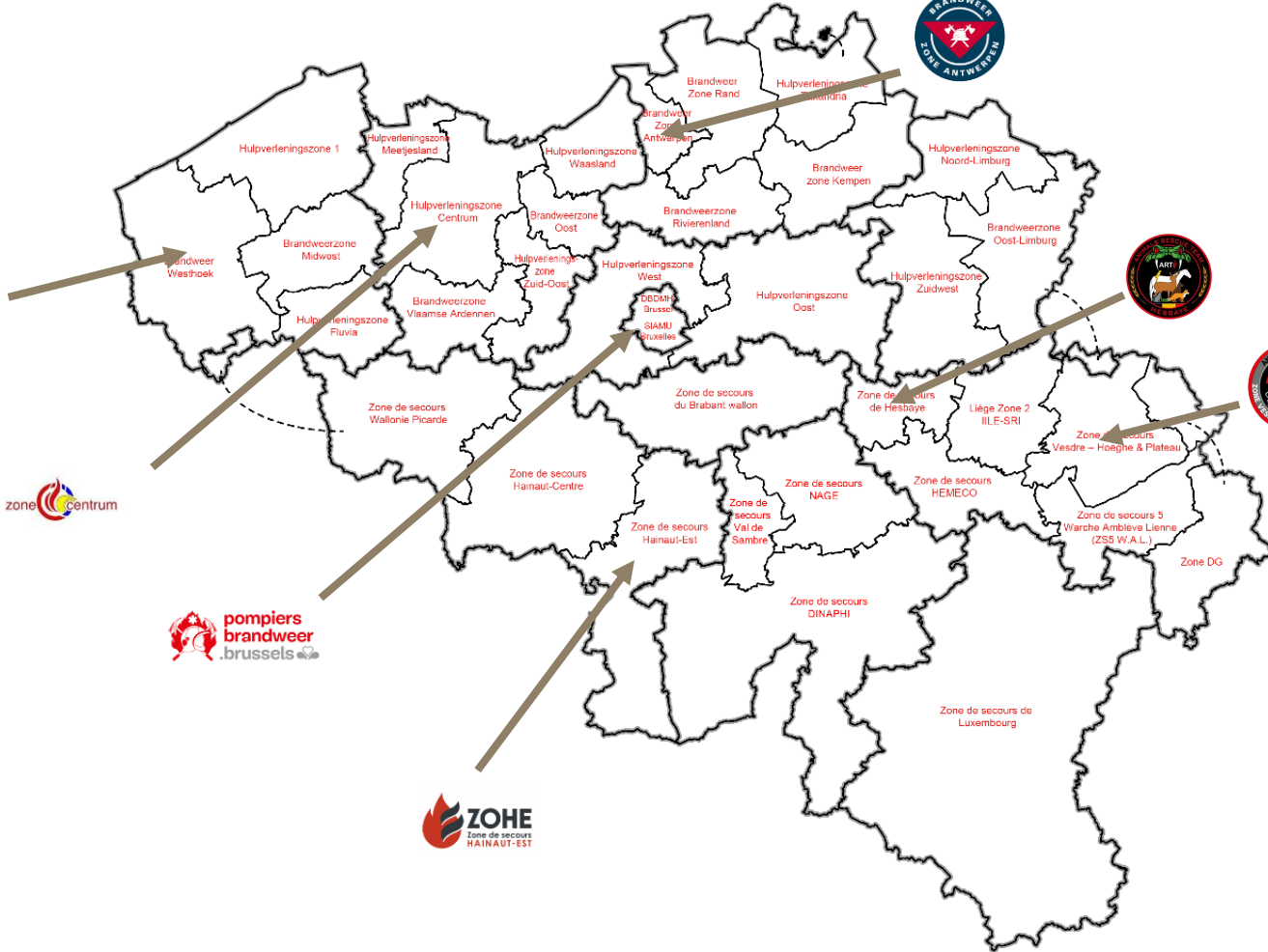


Pompiers formés



Unités spécialisées





TITEL 01 – TITRE 01



Notre unité est composée de 25 spécialistes, de 6 chefs d'équipe et d'un conseiller technique.

Elle intervient 24h/24, avec un départ de la première équipe dans les 7 minutes.

En 7 ans, l'ARTH est intervenue dans 70 communes wallonnes :

- 53 en province de Liège.
- 7 en province du Brabant wallon.
- 3 en province du Luxembourg.
- 3 en province du Hainaut.
- 4 en province de Namur.







Déclenchement : L'Unité est activée soit

- Par le chef des opérations de secours de la zone territorialement compétente,
- Via à un appel au numéro d'urgence 112,
- Par réquisition judiciaire dans le cadre d'opérations spécifiques nécessitant son expertise et ses ressources.





Formation de base de pompier

- Sapeur-pompier volontaire ou professionnel
- Secouriste-ambulancier urgentiste
- Perfectionnement NAC et grands animaux
- VT Liège - ARTH-Feu ferme

Formation spécialisée en secours animalier

- Secours animalier (ou sauvetage animalier)
- Manipulation des animaux
- Connaissance des comportements animaux
- Utilisation d'équipements spécialisés

Formations spécifiques par type d'animal

- Secours pour animaux domestiques
- Secours pour animaux sauvages
- Secours pour animaux exotiques (Animal Star International - NAC-base (reptiles-arachnides))

Formation en gestion des catastrophes et environnement dangereux

- Secours animalier en milieu urbain
- Interventions en milieux aquatiques
- Intervention en zones à risques biologiques ou chimiques

Formation soins de base (nous ne sommes pas vétérinaires !)

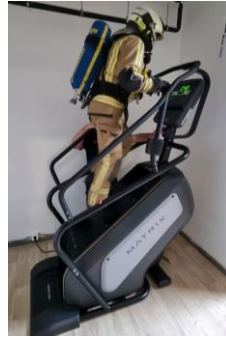
- Premiers secours
- Identification des symptômes

Communication et sensibilisation

- Formation en communication
- Sensibilisation aux risques pour les animaux

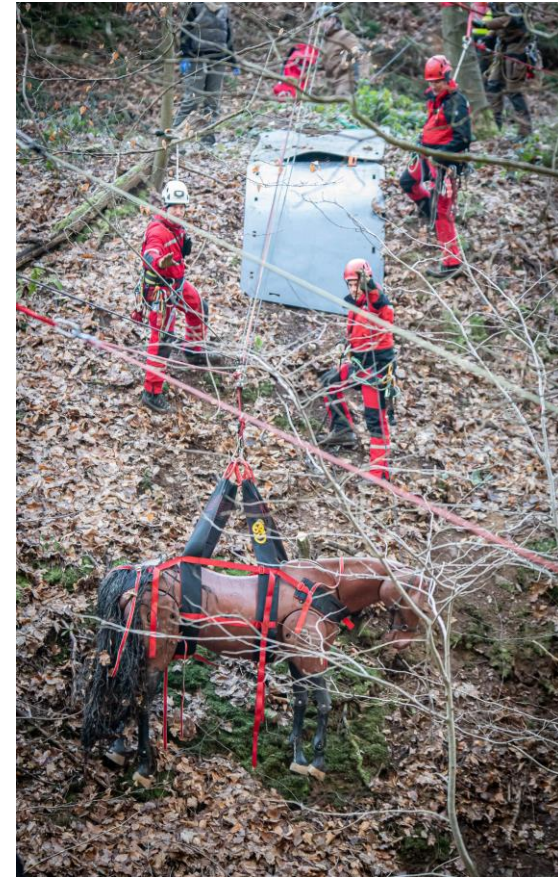
Formation continue et spécialisation

- Stages ou formations complémentaires
- Collaboration avec les services vétérinaires





GRIMP





Plongeurs





D1



D2



D3



Politie Police



D4



D5



Wallonie





Inondations Juillet 2021 - Province de Liège





Incendie Tour Kennedy 2024 - Province de Liège





Appui Judiciaire - Province de Liège







LIBÉRIE

UN SERPENT PARMIS LES PLUS VENIMEUX AU MONDE DÉCOUVERT À L'ÎLE MONSIN

Une échide carénée, soit une vipère qui figure parmi les serpents les plus mortels au monde, a été découverte ce mercredi à l'île Monsin. Toute la question est maintenant de savoir comment il est arrivé là : trafic ou voyage accidentel.

GEORFFREY WOLFF (AVIC.E.B.)

Un petit animal d'à peine quelques centimètres a été à l'origine d'un véritable branle-bas de combat ce mercredi à l'île Monsin, au sein de la société Hampops. Ce sont des ouvriers qui ont tâté la sonnette d'alarme quand ils sont tombés nez à nez avec un serpent alors qu'ils déchargeaient un conteneur maritime. Les pompiers ont procédé à sa capture et l'ont ramené dans un local de la caserne Ransomat. C'est là qu'intervient l'Animal Rescue Team (ART) de la zone de secours Hebbaye. Il y avait finalement deux serpents, précise Michaël Robert, le conseiller technique de l'ART. Un mort et un vivant. On a pu constater sur place qu'il s'agissait de serpents de type vipère, mais l'identification plus précise n'était pas possible immédiatement.

EN PROVENCE

DU SULTANAT D'OMAN

Il est toujours très vite apparu qu'il s'agissait d'une échide carénée, considérée comme un des serpents les plus mortels au monde. L'intervention a alors pris une autre dimension. Pour s'assurer que d'autres spécimens ne risquent pas de se répandre en Côte ardente tout d'abord, et pour tenter de déterminer comment ils étaient arrivés à l'île. Le bateau a ainsi été immobilisé pour le nuit, dans l'attente d'une fouille plus approfondie qui s'est déroulée ce jeudi matin. Le conteneur, qui contenait des fûts de produits chimiques, n'a toutefois livré aucune autre surprise. Tout risque était donc écarté. « Il n'y a aucune menace pour la population. Les

animaux sont en sécurité et les autorités compétentes suivent de près la situation », confirme Michaël Robert. Reste la question de la provenance de l'animal. « Le conteneur venait d'un sultanat d'Oman et avait ensuite transité par Arvers, indique la police de Liège. Et les scellés étaient conformes : le conteneur n'avait pas été ouvert depuis Oman ». Une région où l'on retrouve notamment



« Il y avait finalement deux serpents, un mort et un vivant, mais il n'y a aucune menace pour la population »

Michaël Robert

l'échide carénée. Ces deux serpents se sont-ils glissés subrepticement à bord ou y ont-ils été placés dans le cadre d'un trafic d'animaux exotiques ? C'est ce que l'enquête en cours doit maintenant déterminer. Aucun indice de trafic n'a toutefois été découvert jusqu'à présent. « Et l'espèce étant endémique à Oman, c'est donc la thèse du passage clandestin qui est privilégiée actuellement », conclut la police liégeoise. ■



Le serpent doit encore être identifié avec précision. © Animal Rescue Team Hebbaye

« UNE ESPÈCE RESPONSABLE DE 30 À 40.000 MORTS PAR AN »

Rudy Foumy est expert en animaux venimeux et cherche du venin. Il est également le fondateur du laboratoire AlphaBioLab. C'est à lui que les serpents découverts à Liège ont été confiés, notamment pour être identifiés formellement. « Le appartenance probablement aux échides carénées, selon l'expert. Le genre échide, c'est certain, mais l'identification plus précise, c'est un travail qui prend du temps, qui se fait notamment grâce au séquençage d'écailles. Une chose est sûre : le serpent liégeois est bien d'origine africain. Le genre échide est responsable de 30 à 40.000 morts par an sur les 300 à 500.000 causes par des serpents venimeux. Sans compter les handicaps, soit le perte d'un membre, qu'ils causent chez ceux qui survivent à leur morsure... »

meursure conduit ainsi souvent à des complications rénales et des saignements du nez, des oreilles, des yeux, des gencives et des organes. Auparavant, les spécimens vivants ont donc hébergé au sein du laboratoire AlphaBioLab.

« Dans les régions où on les retrouve, ils vivent facilement à côté des villages, pour chasser les rongeurs. Et c'est un animal qui fait beaucoup de petits. » Cette espèce est en voie très envahissante. « Si est accusé, il aura plus tendance à attaquer qu'à fuir ». Enfin, il y a son venin. « Très toxique. Il provoque de grosses perturbations de la coagulation et des nécroses ». Une



Rudy Foumy à l'œuvre. © C. Vanbellingen

UN SERPENT INASCIBLE

Mais qu'est-ce qui rend ces échides si dangereux ? Tout d'abord le fait qu'il s'agit d'un animal si rare d'en rencontrer. « Dans les régions où on les retrouve, ils vivent facilement à côté des villages, pour chasser les rongeurs. Et c'est un animal qui fait beaucoup de petits. » Cette espèce est en voie très envahissante. « Si est accusé, il aura plus tendance à attaquer qu'à fuir ». Enfin, il y a son venin. « Très toxique. Il provoque de grosses perturbations de la coagulation et des nécroses ». Une





Coordination des initiatives citoyennes

Le milieu associatif animalier regorge de personnes bénévoles qui souhaitent s'investir.

Il faut prendre cela en considération, et peut-être d'envisager de former les citoyens, les accompagner, leur donner les moyens d'exercer leurs comportements prosociaux tout en se préservant eux-mêmes et en étant efficaces.

Harmonisation

Il serait bon de tenter d'harmoniser le travail entre les différentes disciplines afin d'éviter les conflits durant une crise ou une course médiatique.

La réalisation d'exercices ne pourrait que nous aider à mieux nous connaître les uns les autres, à démystifier certaines représentations et à mieux fonctionner ensemble, dans le respect de nos spécificités mais dans un intérêt commun.

Humain-Animal : une vision complémentaire ?

Si la priorité des sauvetages va incontestablement à l'humain, on ne peut pas nier que la perspective de ne pas pouvoir sauver un animal est, pour certains citoyens, un frein au sauvetage de leur propre personne.

On sait aussi que le sauvetage animalier, au-delà du lien affectif humain-animal ou du lien « financier » en cas d'élevage, est une manière de prévenir les risques sanitaires.

sans concurrence avec le sauvetage humain ; le sauvetage animalier pourrait être vu comme complémentaire et non en opposition au sauvetage des personnes.





Direct

Podcasts

KIDS

Mon Auvio

[Accueil](#) > [Lifestyle](#) > [Nature/Environnement](#) > [Animal Rescue Team](#) > [Bonus](#)

Animal Rescue Team : extraits & bonus



Nature/Environnement

[Animal Rescue Team épisode 3 \(ext...](#)



Nature/Environnement

[Animal Rescue Team épisode 2 \(ext...](#)



Nature/Environnement

[Animal Rescue Team épisode 1 \(ext...](#)



- Il est important que nous réagissions rapidement aux nouveaux besoins et développements sur le terrain; ainsi nos services pourront faire leur travail de manière sûre et efficace.
- Mutualiser les compétences.
- **Impossible d'être spécialiste dans tous les domaines.**

On pratique bien ce que l'on fait régulièrement.

Michael Robert

MERCI!

Encore des questions?

Zone de secours Hesbaye



Vétérinaires Urgentistes Secours & Catastrophe

Prof. Hugues Guyot
Coordinateur-VUSC



01
02
03
04
05

Qu'est-ce qu'un VUSC ?

Les Missions VUSC

Avantages du travail avec un VUSC ?

Quand et Comment contacter un VUSC ?

Conclusions



SOMMAIRE



Qu'est-ce qu'un « VUSC » ?

01



QUI SONT LES VUSC ?

- ▶ Ce sont des **VÉTÉRINAIRES** uniquement !
- ▶ Interviennent avec des **EPI** spécifiques
- ▶ Avec une **formation post-universitaire MULTIDISCIPLINAIRE théorique et pratique** (CU15 Crédits, ULiège – Ecole Feu Namur)
 - Vétérinaire
 - Sauvetage animalier/capture/contention
 - Planification urgence/gestion crise/KTA
 - Pompier
 - Police
- ▶ **But** : Engager des **Vétérinaires correctement formés** sur toute intervention délicate (urgente ou non) impliquant des animaux, en collaboration avec les Pompiers / Protection Civile, Police ou autre autorité.



VÉTÉRINAIRE



qu'est-ce qu'un VUSC ?



VUSC & EPI



qu'est-ce qu'un VUSC?





FORMATION MULTIDISCIPLINAIRE





Les Missions VUSC



02



ONE HEALTH / ONE WELFARE

**VICTIME
DANGER
SAUVETEUR
SENTINELLE
DENRÉE**

5

+ Formations, Conseils, Expertise,...

VÉTÉRINAIRE-URGENTISTE SECOURS & CATASTROPHE

Les **Vétérinaires-Urgentistes Secours & Catastrophe (VUSC)** sont des vétérinaires qui vont apporter une expertise immédiate à la Sécurité Civile (Pompiers, Protection Civile, Police) lors de situations urgentes où les animaux sont en danger ou présentent un danger pour d'autres animaux, pour l'homme ou pour l'environnement. Les VUSC sont des acteurs de terrain d'urgence, garants du bien-être animal. Ils interviennent dans **5 types de missions**, pour lesquelles une formation spécifique universitaire est indispensable :



① Animal-Victime



Incendie de ferme, animal coincé, accidents sur la voie publique impliquant des animaux,...



② Animal-Danger



Animal agressif, animal divaguant, animal venimeux, animaux sauvages échappés,...



③ Animal-Sauveteur



Chiens de recherche de personnes disparues, de personnes décédées, détection de maladies,...



④ Animal-Sentinelle



Mortalité animale anormale indicatrice d'un autre problème comme une pollution ou infection



⑤ Animal-Denrée



En cas de catastrophe, maintien de la sécurité de la chaîne alimentaire pour la population

⚠ Les VUSC ne sont ni des pompiers ni des policiers! Tout appel urgent passe par le 112 (101)

Informations: huaques.guyot@uliege.be

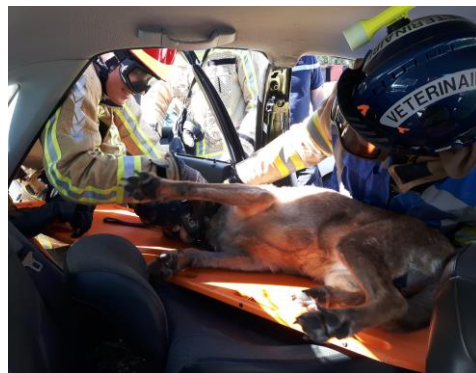


**LIÈGE université
Médecine Vétérinaire**





Mission # 1 ANIMAL-VICTIME



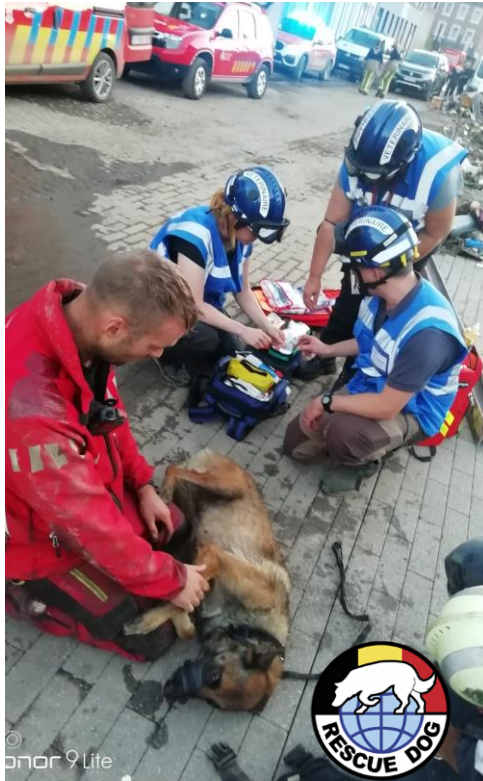


Mission # 2 ANIMAL-DANGER





Mission # 3 ANIMAL-SAUVETEUR





Mission # 4 ANIMAL-SENTINELLE





Mission # 5 ANIMAL-DENREE





Avantages du travail avec un VUSC ?

03



AVANTAGES À TRAVAILLER AVEC UN VUSC

- ▶ Travail avec des professionnels formés par des organismes agréés pour ces missions avec un danger potentiel
- ▶ **Accès** à des **zones potentiellement dangereuses**, sous réserve d'acceptation par les disciplines (D1, D2, D3, D4)
 - Le **VUSC** intervient avec ses **EPI**
 - Formation à l'Ecole du FEU :
 - Port de l'ARI (zone froide), base-GRIMP (passif), BLS
- ▶ Le VUSC a une formation multidisciplinaire où les notions de planification d'urgence et gestion de crise sont incluses
- ▶ **Soins urgents conservatoires** aux animaux (relais VT ensuite)



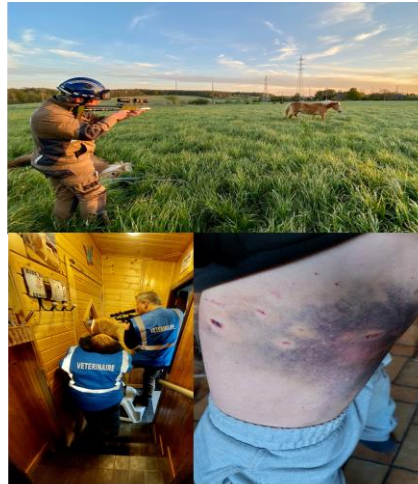
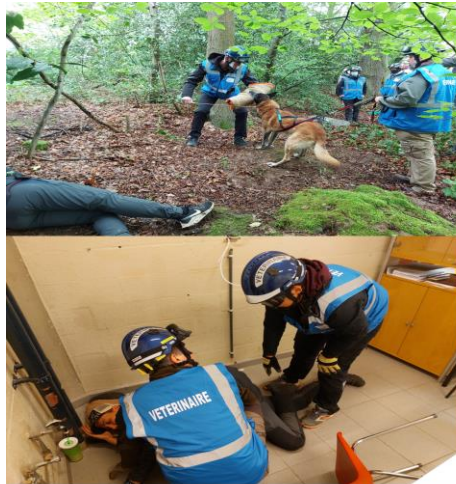
Travail avec un VUSC



AVANTAGES À TRAVAILLER AVEC UN VUSC

► Sécurisation de l'intervention pour les autres disciplines lors d'un RAN (Risque Animalier)

- Risque physique: morsure, griffure, coup de pied/tête, collision, etc.
 - Sécurisation *via* capture, contention, sédation, anesthésie ou TA



Travail avec un VUSC



AVANTAGES À TRAVAILLER AVEC UN VUSC

► Sécurisation de l'intervention pour les autres disciplines lors d'un RAN (Risque Animalier)

→ Risque biologique :

- * Prévention des **zoonoses** (75% maladies émergentes = zoonoses)
- * Conseils sur le risque et les moyens de protection éventuels
- * Décryptage des **signes cliniques humains** en relation avec la proximité d'un **animal** (aide au diagnostic pour le médecin)
- * Aide à la gestion des **cadavres animaux** lors de KTA (+ nuisibles)
- * **Food safety**: aide au diagnostic lors de T.I.A.C.



Travail avec un VUSC



AVANTAGES À TRAVAILLER AVEC UN VUSC

► Aide aux interventions pour les autres disciplines lors d'un RAN (Risque Animalier)

→ Risque psycho-social :

* **Evacuations**: refus de partir sans son animal (cf inondations)

- ~1 personne sur 4-5 refuserait de partir sans son animal
- Réconfort par la prise en charge des animaux

* Aide à la gestion de **centres d'accueil**

- Aide à la résilience des impliqués
- Annonce de mauvaises nouvelles
- Aide à la gestion sanitaire du centre d'accueil (zoonoses, épizooties)



Clary, 71 ans, décédée lors des inondations à Comblain-la-Tour: «Elle ne voulait pas laisser son chat Poupouze»

Clary, 71 ans, a péri dans ces inondations, place du Wetz à Comblain-la-Tour. Elle n'a jamais voulu quitter sa maison, elle voulait rester avec son chat Poupouze. Elle est morte avec son croûteux en main...



Parution: 2014, Australian Planning Principles for Animals in Disaster.



« Ne pas intégrer les animaux dans la planification entraîne des coûts économiques et sociaux inacceptables, y compris des pertes en vies humaines »

Australie, 2014, National Planning Principles for Animals in Disaster.

Travail avec un VUSC



AVANTAGES À TRAVAILLER AVEC UN VUSC

- ▶ Aide aux interventions pour les autres disciplines lors d'un RAN (Risque Animalier)
 - Risque psycho-social :
 - * Aide à la gestion de **centres d'accueil** (e.g. inondations, tour Kennedy)



Travail avec un VUSC



Quand et Comment contacter un VUSC ?

04



URGENCE INDIVIDUELLE OU COLLECTIVE



QUAND ET COMMENT CONTACTER UN VUSC ?

- ▶ Infos sur place/distance sur risques animaliers (physiques, biologiques, sanitaires)
- ▶ Veiller à la sécurité des intervenants si animal (risques physiques, biologiques)
- ▶ Veiller à la sécurité de l'animal
- ▶ Réaliser les captures délicates et/ou les contentions chimiques (toutes espèces)
- ▶ Réaliser les soins conservatoires d'urgence lors de relevage d'animaux blessés
- ▶ Gérer les populations animales lors d'accident de transport + voie publique
- ▶ Neutraliser un animal entravant l'action des secours / de la police
- ▶ Neutraliser par téléanesthésie (ou autre moyen) 1 animal dangereux menaçant les personnes, les biens ou l'environnement
- ▶ Animaux en excavation (terre, eau, lisier, milieux périlleux,...)
- ▶ Situations d'exception (incendies, inondations, gros accidents)

Contacter un VUSC

!/ EN COLLABORATION AVEC LES DISCIPLINES !/





QUAND ET COMMENT CONTACTER UN VUSC ?

► CALL US

⇒ ~20 VUSC OPERATIONNELS EN WALLONIE

⇒ **DISPATCHING-VUSC, H24**



* hugues.guyot@uliege.be

* www.vusc.uliege.be

* Dispatching = N° privé !!!!

* Uniquement secours/police

⇒ VUSC = **REMUNERATION**

* Propriétaire

* Bourgmestre (propriétaire inconnu)

* Gouverneur (convention BW, LUX, NAM)

* Requéant

* Faune sauvage (→ convention SPW)



Contacter un VUSC





Conclusions



CONCLUSIONS

5 Missions Opérationnelles
Urgence individuelle / collective
Travail en sécurité (EPI)
Dispatching-VUSC (H24)
Collaborations Pompiers/Police
Autres Collaborations
Rémunération / Propriétaire



Conclusions



LIÈGE université
Médecine Vétérinaire



MERCI!

Encore des questions?

hugues.guyot@uliege.be
www.vusc.uliege.be



***Animaux Dangereux ou en
Difficulté: dangers, contention,
capture des NAC, Oiseaux, Primates***

Gaëtan Doppagne

Maître de Conférences à L'ULiège
Expert NAC - Formateur - Consultant

Certificat d'Université

Vétérinaires Urgentistes Secours & Catastrophe

Université de Liège – Faculté de Médecine Vétérinaire



En quoi consiste mon rôle en tant qu'Expert NAC ?

- **Identifier avec certitude les espèces rencontrées.**
- **Informer les services de secours sur les comportements et les dangers des espèces en temps réel.**
- **Sécuriser les équipes de secours sur le terrain.**
- **Intervenir avec les équipes ART en cas de réel danger.**
- **Aider et appuyer les services de l'UBEA lors de contrôle.**
- **Accompagner les animaux dangereux lors d'un transfert.**
- **Servir d'intermédiaire entre les secours et le dépôt de sérum.**

**Toute information
est-elle bonne à
prendre ?**



Jack



Identifier un reptile est de nos jours
chose facile grâce à internet !!!

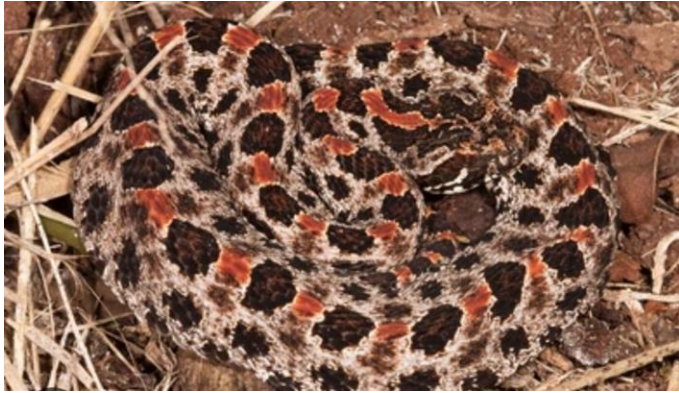


Thamnophis sirtalis
(inoffensif)



Sistrurus miliarius barbouri
(Venimeux)





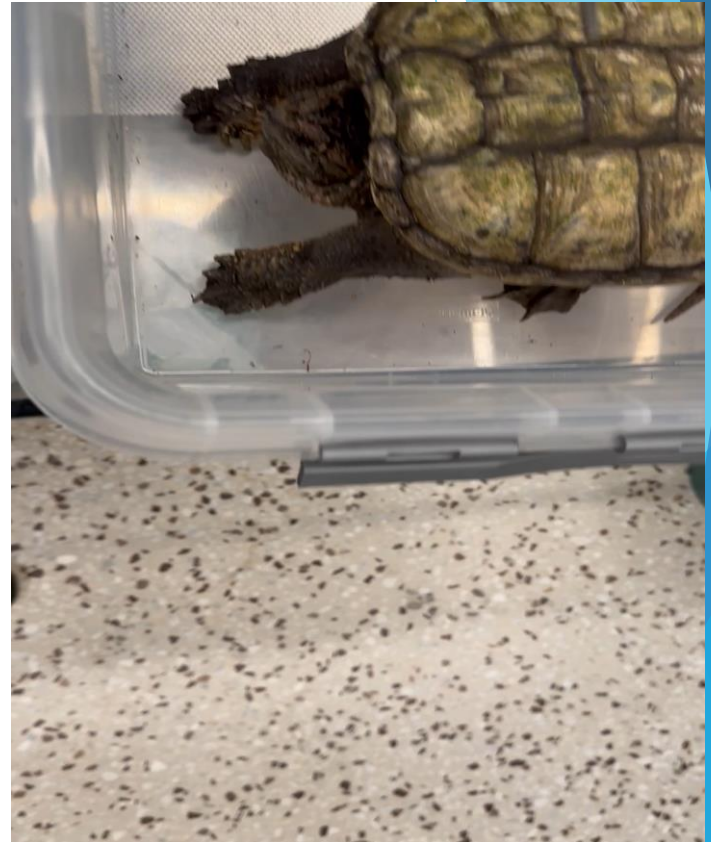
**Internet Facile
oui**



Mais pas sans Danger

Quel est le serpent venimeux ?

Une Tortue Serpentine en liberté sur une route à Amay



Un contrôle de police qui aurait pu mal tourner !!



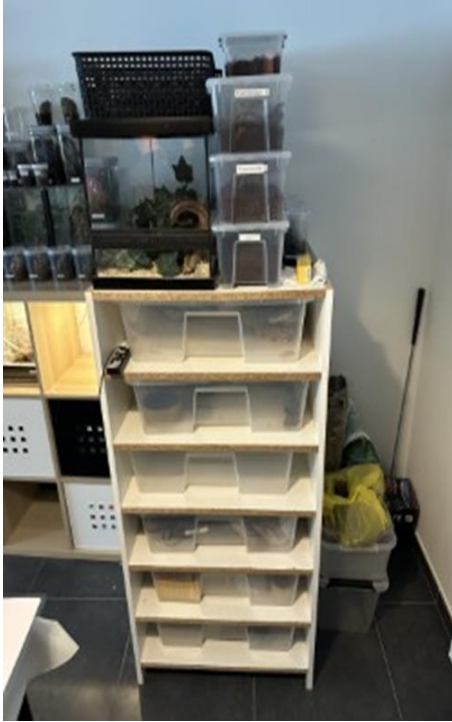
Naja haje annulifera



Découverte lors de Contrôle NAC



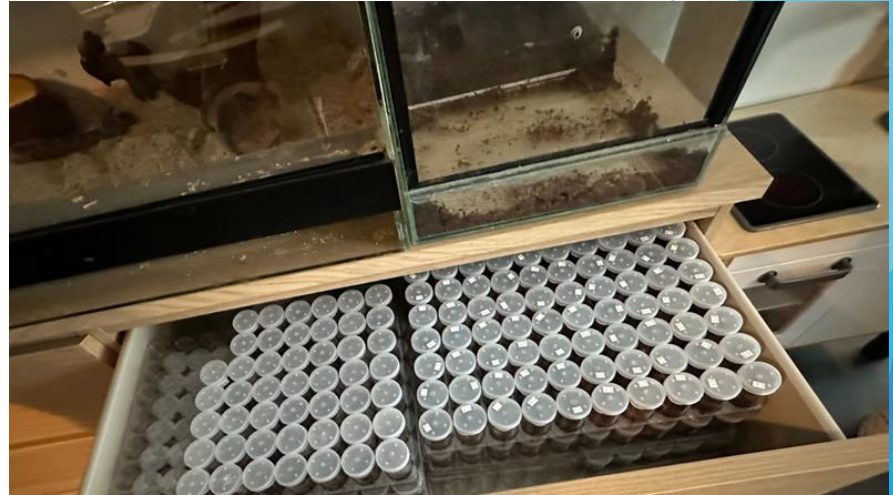
Serpents détenus dans des tiroirs insalubres !!!



Terrariums placés à côté de jeux pour enfant



Quand le Danger dépasse la Réalité !!!



Attaque de *Cyriopagopus lividus*.



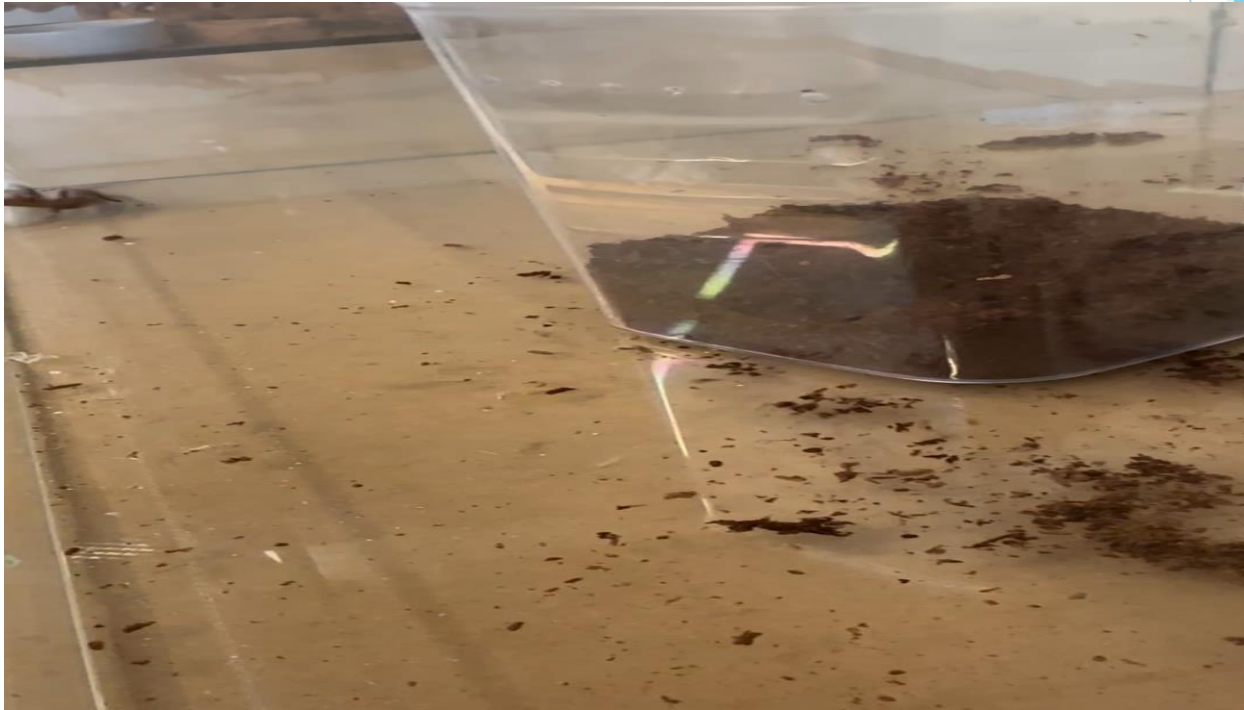
Rapidité et agilité d'une Mygale arboricole.



Rapidité d'une mygale au démarrage.



Rapidité d'une mygale sur une distance d'1m.



Top 10 des interventions à risque des 3 dernières années:

26x Serpents venimeux interceptés à Bruxelles.

2x Serpents venimeux en liberté dans une forêt de Namur.

4x Serpents venimeux chez des particuliers en région liégeoise.

220x Mygales trouvées à Bruxelles lors d'un trafic.

1x Serpent venimeux sur une station d'épuration en province Luxembourgeoise.

27x Serpents dont 3x Venimeux dans un camping à Couvin.

1x Tortue serpentine se promenant sur la route à Amay.

2x Serpents venimeux découverts dans le container d'un bateau à Liège.

11x Mygales arrivées dans un colis Post Pack à Liège Airport.

900x Mygales détenues illégalement chez un particulier à Liège.

Soit un Total de 1194 Animaux Dangereux !!!

Merci pour votre attention et bon travail à Tous!!!



Besoin d'un **Expert Animalier** !!
Je reste à votre disposition **24h/24**
Depuis la Belgique ou de l'étranger:
Tel. mobile: **+32/(0)496.11.69.68**
Mail: gaetandoppagne@hotmail.com
gaetan.doppagne@uliege.be
En vidéo conférence par:
Whatsapp, Messenger, Facebook



**UNITE DU BIEN ETRE
ANIMAL – SPW UBEA**



An aerial photograph of a waterfall with vibrant turquoise water cascading over dark, jagged grey rocks. The water is turbulent, creating white foam as it falls. The background is a mix of dark grey and black rock formations.

Plongeons au cœur de l'Unité du Bien-être Animal

The logo features the text 'UBEA' in a bold, dark green, sans-serif font. It is centered within a light blue circular field. This field is surrounded by a white ring, which is itself inside a larger, semi-transparent light blue circle. The entire graphic is set against a white background with a subtle orange-to-green gradient glow around the central elements. A thin horizontal line passes through the center of the logo, and a solid orange bar is at the bottom of the page.

UBEA

1 **COORDINATEUR**



13 **CONTRÔLEURS**
DONT 5
VÉTÉRINAIRES



4 **ADMINISTRATIFS**



1560

Appels reçus

25
5

Procès-verbaux

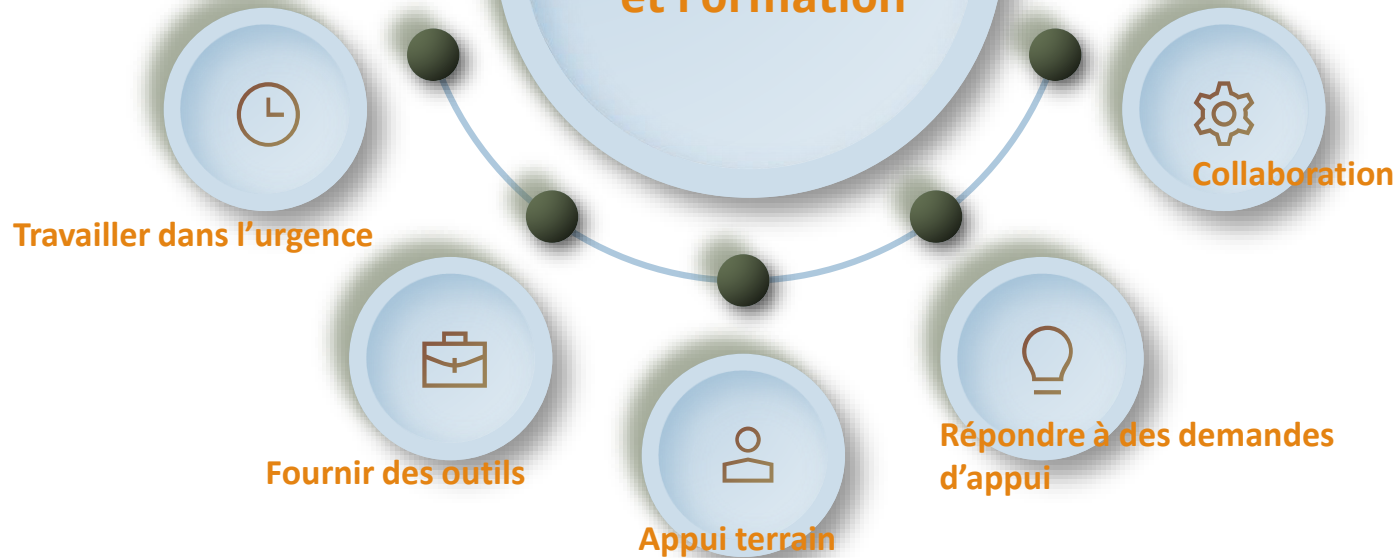
46

Saisies

L'Unité du Bien-être animal en
2023



Répression Sensibilisation et Formation



UBEA

ADMINISTRATION COMMUNALE

**ZONES DE POLICE LOCALE
POMPIERS
UNITES DE SAUVETAGE**

REFUGES



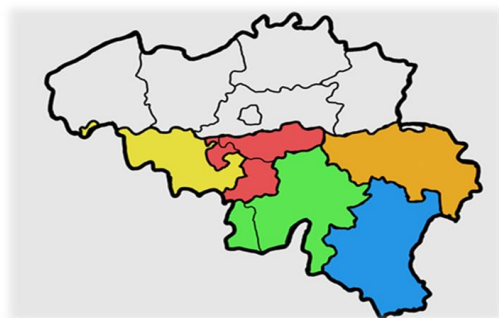
UBEA: Missions ?

Rechercher, constater et poursuivre les infractions
au Code wallon du Bien-être animal

- Suivi des plaintes
- Contrôles planifiés chez les différents opérateurs (dont contrôles imposés par la législation)
- Collaboration active avec les zones de Police, les communes et l'AFSCA

Service de garde **1718 taper 2**

→ PV – AV - Saisie



UBEA: Où ?

- Propriétaires d'animaux de compagnie
- Commerçants
- Eleveurs d'animaux
- Fermes/Abattoirs/Marché d'animaux
- Laboratoire d'expérimentation
- Transporteurs
- Parc zoologiques



Collaborations indispensables

POLICE et Communes (OPJ-APJ)

1^{ère} ligne des plaintes concernant des particuliers

REFUGES

Protocole de collaboration Cabinet-Refuges-UBEA

Merci pour votre attention

Ensemble
construisons
demain



Présentation Brigade Canine



Déroulé :

1. Présentation du service
2. Compétences et moyens dans la capture de chiens
3. Prévention et conseils face à un chien agressif

1. Présentation du service

K9 :

1. Composition (personnel / chiens)
2. Missions
3. Formation et entraînements

Composition



- 12 membres du personnel :
 - 1 Dirigeant
 - 1 Spécialiste canin
 - 2 Hommes d'Attaque
 - 8 membres du personnel
 - 11 chiens de « patrouille »
 - 1 chien « Explo »

Missions générales

Prévention

Recherche

Intervention



Missions au sein de la ZP

- Maintien et Rétablissement de l'Ordre Public
- Missions planifiées
- Interventions
- Appui aux autres services
- Missions résiduelles
- Entraînements



Exemples de missions des chiens de patrouille

- Patrouilles préventives
- Sécurisation
- Recherche en bâtiment
- Gestion de foules
- Interpellation de personnes dangereuses
- Intervention lors de faits dangereux
- Participation à des Plans d'Action
- Capture de chiens errants/dangereux...



Formation

Tous les membres du personnel sont amenés à passer le brevet de maître-chien de patrouille qui consiste à :

- Passer l'Agrément Administratif (profil du chien)
- Suivre 420 heures de formation divisées en 2 volets:

1^{er} volet : **obéissance, mordant, Agility et recherche de personne**

2^{ème} volet : **Travail opérationnel, contrôle de personne, contrôle véhicule**

- S'entraîner régulièrement avec le chien (minimum 8 heures/mois légales)
- Être recyclé tous les ans 2X 19 heures



2. Compétences et moyens dans la capture de chiens



Missions de base dans le cadre de nos missions de police.

- **Capture de chien en bâtiment.**
- (Perquisitions, appui huissier ,mission de police avec la présence d'un chien à l'adresse, etc.)
- **Capture de chien sur la voie publique.**
- (Chiens errants ou problématique d'agressivité ou d'interpellation d'un individu avec un chien, etc.).

Moyens et limites

Moyens limités dans la capture de chien sur la voie publique

- Nous ne disposons pas de matériel spécifique autre que la canne de capture ou petit filet pour les chiens errants.
- En bâtiment, nous ne pouvons gérer qu'un seul chien agressif par équipe sur le terrain afin de travailler en sécurité .
- Contact avec les partenaires

3. Prévention et conseils face à un chien agressif



Recommandation pour éviter l'agressivité chez les chiens

4 points majeurs

1. Le respect de ses besoins.
2. Lui apprendre à gérer la frustration et la notion de partage.
3. L'éduquer avec bon sens et cohérence.
4. Connaître son langage et être capable de s'y adapter.



Savoir reconnaître quand son chien est irrité ou anxieux est également un savoir indispensable à une bonne prévention contre l'agressivité.

Comment se préparer ou réagir face à un chien agressif ?

A. Confrontation planifiée

Intervention prévue avec présence de chiens sur place.

Mesures et moyens nécessaires pour que l'intervention se déroule en toute sécurité.

- Maître- chien
- Matériel de capture
- Vétérinaire
- ART
- Partenaires (SRPA, ambulance animalière)



B. Confrontation non planifiée

Intervention sur laquelle un chien est présent.

Demandez au propriétaire de mettre le chien dans une autre pièce, même s'il vous dit que le chien est gentil.

→ **Une action est possible pour ne pas être en contact.**

Un chien agressif qui va attaquer ou qui attaque.

→ **Une préparation n'est pas possible.**

Comment reconnaître un chien potentiellement dangereux (les signes) ?

- *Aboiements multiples.*
- *Tendance à grogner.*
- *Instinct de possession.*
- *Intrépide envers les étrangers (aucune crainte).*
- *Des attaques violentes envers d'autres animaux.*
- *Instinct de saillie.*
- *Vouloir mordre lors du brossage, de câlins ou s'il est soulevé.*
- *Poursuit des objets ou personnes en mouvement (vélos, autos, joggeurs...).*
- *S'enfuit régulièrement (désobéissance).*

Comment éviter une attaque canine ?

- Ne pas fixer un chien du regard.
- Éviter d'approcher un chien de face, les chiens s'abordent entre eux latéralement.
- Ne pas caresser, toucher un chien en liberté, qui dort ou qui mange.
- Ne pas entrer sur un terrain privé.
- Ne jamais courir en présence d'un chien. Rester calme et silencieux.
- Rester sur place, montrer un tempérament « dominant » et donner un ordre bref : « maison », « couché », « non »,...
- Si le chien s'éloigne en reculant, agissez de la même manière, sans le perdre de vue. S'il revient, restez immobile.
- Laissez-vous renifler par le chien.
Généralement, il s'éloigne quand il se rend compte que vous n'êtes pas un danger.

Comment réagir si le chien attaque ?

- Cherchez un abri.
- Regardez où se trouve le chien mais ne le fixez pas.
- Ne tournez jamais le dos à un chien qui aboie.
- Parlez au chien avec une voix douce.

Si vous n'avez pas su vous mettre à l'abri

Utilisation de barrage improvisé (veste, sac à dos,...).

Morsure : pousser le membre dans la direction de la gorge.

Malgré la douleur, tentez de saisir le cou du chien et assemblez vos deux bras.

Avez-vous des questions ?

Merci de votre attention !!!



Cellule Bien Être Animal

ZP de Liège

Task Force Zonale

Direction Opérationnelle des services à la
population





A l'origine ?

Service Interventions: de nombreux animaux rencontrés en situation de difficulté mais comment faire?

01

Les cinq libertés de l'animal Placés sous la responsabilité de l'homme

02

Nos missions

03

Maltraitements ou Négligences ?

04

Méthodologie de travail

05

Pourquoi se faire connaître ?

06

Comment se faire connaître?

07

Importance des partenariats

08

Importance de se connaître

09

Principaux partenaires

SOMMAIRE





Les cinq libertés de l'animal

01



LES CINQ LIBERTÉS DE L'ANIMAL

Sous la responsabilité de l'homme.

- Absence de faim, de soif et de malnutrition
- Absence de peur et de détresse
- Absence d'inconfort
- Absence de douleur, de lésions et de maladie : l'animal doit pouvoir bénéficier de soins en cas de maladie
- Possibilité d'exprimer les comportements normaux de son espèce: un chien doit avoir des relations sociales, un chat doit pouvoir chasser s'il le désire...



Nos missions

02



NOS MISSIONS

- Sécuriser les lieux
- Constater les infractions et y mettre fin
- Conseiller les propriétaires avec l'appui de notre VT communal
- Rédaction du PV
- Saisir
- Permettre le sauvetage en sécurisant l'environnement
- Mission(s) connexe(s)



Maltraitances ou négligences ?

03



MALTRAITANCES OU NÉGLIGENCES

- Il est important de pouvoir faire la part des choses
- Est-ce un fait volontaire dans le but de faire souffrir l'animal
- Est-ce de la fainéantise ou un mode de vie
- Quel est l'état psychologique de la personne?



Pourquoi se faire connaître ?

05



POURQUOI SE FAIRE CONNAITRE ?

- Parce que les animaux ne peuvent pas se plaindre
- Il faut avoir accès à l'information
- Éviter un sentiment le sentiment d'impunité
- Pouvoir apporter aide et assistance

Pourquoi se faire connaître ?



Comment se faire connaître ?

06



COMMENT SE FAIRE CONNAITRE ?

- Communiqués de presse
- Ordre de Service
- Bouche à oreille
- Contacts
- Collaborations
- Partenariat

Comment se faire connaître ?



Importance des partenariats



IMPORTANCE DES PARTENARIATS

- Chaque service à ses compétences propres mais également ses limites
- Ensemble: on cumule les compétences
- ✓ on diminue les risques
- ✓ on augmente les chances de réussites
- ✓ on améliore les conditions de travail

Importance des partenariats



Importance de se connaitre

80



IMPORTANCE DE SE CONNAITRE

- Efficience
- Rapidité
- Confiance
- Entraide
- Conseils
- Sécurité

Importance de se connaître

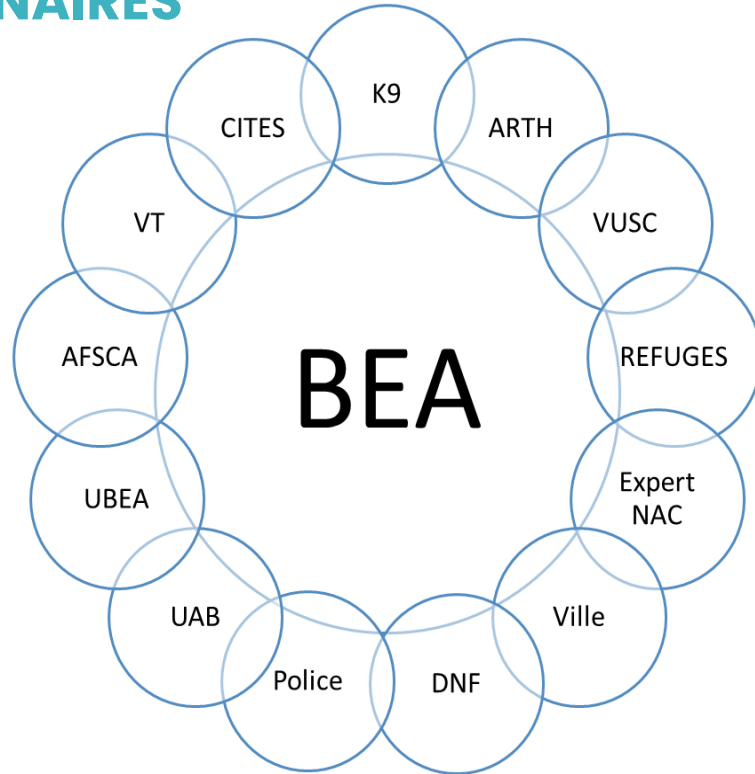


Principaux partenaires



PRINCIPAUX PARTENAIRES

- Compétences diverses
- But commun



Principaux partenaires



QUELQUES EXEMPLES DE CAS VÉCUS

- On ne sait pas toujours à quoi nous allons être confrontés.
- Quel animal?
- Quel fait?
- La réaction doit pouvoir être rapide et efficace.

Quelques exemples de cas vécus

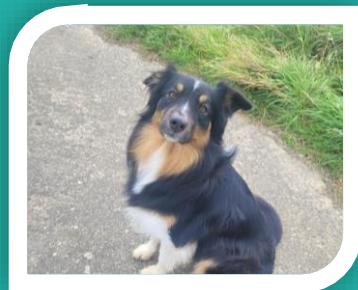




MERCI!

Encore des questions?

Marc.wathieu@police.belgium.eu
04 340 97 85





Le coeur en plus !

Missions des refuges et collaboration avec les autorités

FABRICE RENARD

Vice-Président de l'UWPA

Vice-Président du refuge Animal Sans Toi...t

Inspecteur Principal – SRPA de Liège



Missions des refuges

- Gérer :
 - Animaux errants
 - Animaux saisis
 - Animaux abandonnés
 - Chats à caractère sauvage
 - Animaux de compagnie blessés ou en détresse



Missions des refuges

→ Animaux errants : (convention possible entre les communes et un refuge agréé)

- Prise en charge
- Remise en ordre des identifications, vaccinations, enregistrements...
- Recherche active des maitres
- Hébergement et soins
- Restitution ou remise en adoption

→ Animaux saisis :

- Prise en charge, aide à la capture et à la manipulation
- Hébergement 60 jours (si BEA)
- Rapport vétérinaire - soins et remise en état
- Suivit administratif Bourgmestre - UBEA - Cabinet ministre
- Restitution sous conditions ou adoption



Missions des refuges

→ Animaux Abandonnés : (déposé par leur maitre)

- Prise en charge
- Remise en ordre des identifications, vaccinations, enregistrements...
- Hébergement et soins
- Remise en adoption

→ Chats à caractère sauvage :

- Capture à l'aide de trappes
- Stérilisation et identification
- Soins, déparasitage
- Suivit administratif avec la commune et la personne respo
- Remise sur place dans son milieu naturel

Conseil : mise en place d'une charte de nourrissage



Missions des refuges

→ Autres missions :

- Service sociale (SDF - Bas Revenu...)
- Aide alimentaire
- Education (école, groupe solaire ou autre...)
- Sensibilisation au Bien-être animal (stand lors de manifestation, portes ouvertes, conférence...)
- Gardiennage d'urgence (hospitalisation, incarcération, accident de la route...)
- Conseils aux autorités sur la gestion du BEA (pour la SRPA des centaines d'années de terrain)





SRPA Liège

S.R.P.A de Liège



Le refuge est accessible du lundi au samedi
de 13h à 17h.

Fermé le dimanche et les jours fériés légaux.

Notre personnel vous accueille au téléphone
de 9h à 17h tous les jours de la semaine.

Mission des refuges Liège : Service Inspections

- 🐾 Réceptionne et traite les plaintes déposées via le site web, par courriers ou par téléphone.
- 🐾 Effectue les visites de contrôle aux endroits où des animaux sont signalés maltraités.
- 🐾 Travaille en collaboration avec les ACC, la Police, l'UBEA du SPW, le parquet et les bourgmestres lors de saisies d'animaux maltraités.



Mission des refuges Liège : Ambulance animalière

Les ambulances de la SRPA
sont prêtes à prendre la route **24h/24h, 7 jours/7** pour
secourir un animal trouvé blessé sur la voie publique.

Elles sont conduites par un personnel formé aux
premiers soins animaliers et en contact permanent
avec le service vétérinaire.



Mission des refuges Liège : Chenil de nuit

- 🐾 Accessible en dehors des heures d'ouverture.
- 🐾 Permet aux particuliers et aux services de police de déposer un animal trouvé qu'ils ne peuvent garder jusqu'à l'ouverture du refuge.



Mission des refuges Liège : Véhicule de Tournée

- 🐾 Equipé en véritable chenil roulant.
- 🐾 Bénéficie d'un revêtement inoxydable, facile d'entretien (désinfection).
- 🐾 Chauffé lors des périodes de froid.
- 🐾 Effectue plusieurs tournées hebdomadaires.



Animal Sans Toi...t



Le coeur en plus !



UWPA
UNION WALLONNE POUR
LA PROTECTION ANIMALE

Animal Sans Toi...t



- Refuge agréé pour petits animaux de compagnie
 - ↳ Chiens, chats, lapins, cobayes, oiseaux, ...
- Refuge agréé pour animaux de Ferme
 - ↳ Chevaux, moutons, chèvres, volailles, vaches, cochons, ...



Le refuge est ouvert tous les jours
de 14h à 17h.

Y compris les dimanches et les jours fériés légaux.

Animal Sans toi...t

- 🐾 Formation des pompiers et ZP à l'approche des gros animaux (convention avec la Province)
- 🐾 Héberge tous types d'animaux sur 10 hectares



UWPA



UWPA
UNION WALLONNE POUR
LA PROTECTION ANIMALE

Union Wallonne pour la Protection Animale

L'UWPA en quelques chiffres :

- Fédération autonome et indépendante
- **34** associations et refuges wallons
- **17 300** animaux pris en charge par an
(soit plus de 70% des prise en charge en Wallonie)
- **3 075** animaux hébergés en permanence
- **28 870** membres bienfaiteurs
- Plus de **1000** bénévoles

Les refuges wallons

- Lieux d'hébergement pour les animaux
- Structures privées
 - ASBL
 - Agréés
 - Indépendants
 - Recours au bénévolat
 - Fonds propres

Les refuges wallons

- Lieux d'hébergement pour les animaux
- Structures privées
- Répartition géographique
 - Ancrage local et connaissance du terrain
 - Rapidité d'intervention et disponibilité
 - Interlocuteurs - grand public

Difficultés des refuges

Difficultés des refuges

- Surpopulation : augmentation des abandons et diminution des adoptions
- Manque de soutien financier et de ressources
- Absence de politique locale ambitieuse en faveur des animaux
 - Animaux non identifiés / non stérilisés
 - Surpopulation de chats errants
 - Gestion complexe des cas de négligence et de maltraitance

Collaboration avec les autorités

Collaboration avec les autorités

Les refuges peuvent intervenir pour différentes actions :

- Filtrage des plaintes
- Collecte des données
- Transmission d'informations
- Conseils et accompagnement
- Coordination avec le vétérinaire lors des saisies
- Prise en charge des animaux
- Suivi des dossiers négligences et maltraitances

Collaboration avec les autorités

- Plan de gestion des cas de négligence et de maltraitance, en collaboration avec les tous les acteurs (communes, police, refuges, CPAS, etc.)
 - ➔ Collaboration nécessitant une **communication fluide** entre tous les acteurs et éviter les doublons de travail et les confusions quant aux actions entreprises.
 - ➔ **Communication claire** envers les autres services et les citoyens
(Qui appeler pour signaler les cas de maltraitance ? Animaux errants ? ...)
- Plans d'urgence communale pour les risques liés aux animaux



Merci !

N'hésitez pas à nous contacter si vous avez des questions.

Refuge de proximité

- SRPA Liège : 04 252 96 36
- Animal sans toi...t : 019 63 00 36

UWPA - Union Wallonne pour la Protection Animale

- 0479 95 30 13 - sarah@uwpa.be